

La participation des habitants au projet d'aménagement du centre bourg : révélation et développement d'un territoire

DISSAY,

Dossier de présentation

Des enjeux socioéconomiques et environnementaux

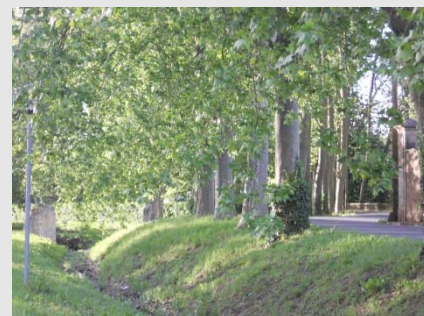
La commune de Dissay (86) a mis en place une démarche d'implication des habitants dans l'optique de procéder au réaménagement des espaces publics du centre-bourg. Afin d'initier cette démarche, elle s'est entourée d'une expertise « participative » en confiant à l'association Didattica et au cabinet Entrelieux une mission de conduite de l'implication des habitants dans le projet de réflexion sur les espaces de la commune et en particulier le centre-bourg. Dans ce cadre, les élus de la commune ont été invités à réfléchir sur comment, avec un certain nombre d'acteurs, ils pourraient co-construire une vision partagée des problématiques du territoire.

Les élus ont alors élaboré des représentations communes du territoire et défini les enjeux liés à l'aménagement des espaces urbains. Les élus ont ainsi identifié des besoins et ont proposé des pistes méthodologiques de construction de la participation des habitants autour de thématiques fortes telles que la mise en valeur du patrimoine naturel et bâti, la proposition de modes de déplacement alternatifs et une nouvelle gestion des pratiques de stationnement, le développement de nouvelles formes de socialisation à partir du renforcement d'activités économiques et culturelles.



Tout l'enjeu autour de ce patrimoine naturel et architectural est de permettre aux habitants de se l'approprier :

« Appartenir à Dissay, c'est avoir la nature et un patrimoine historique à sa porte ».



Les idées fortes sur l'identité de Dissay

Un patrimoine naturel et bâti qui représente un potentiel important en termes de qualité de vie et de construction d'image.

Si le Clain coupe la commune en deux, construisant une frontière qu'il s'agirait d'atténuer, il en symbolise le « poumon » et offre un espace naturel, vécu comme particulièrement positif (notamment à travers la « plage »). La « nature », dans sa composante écologique, est ainsi au cœur de Dissay et se présente comme un levier important pour le développement d'activités de loisirs.

Aussi, le château occupe une partie importante du territoire de la commune, en position centrale. Son emprise foncière constitue une contrainte pour l'aménagement des espaces publics. Il apporte cependant une image forte et valorisante de l'identité communale, installé comme un monument historique et prestigieux. L'activité qui sera développée dans les prochaines années au sein du château, sera déterminante de la dynamique du centre-bourg.





L'espace public, un levier pour la revitalisation

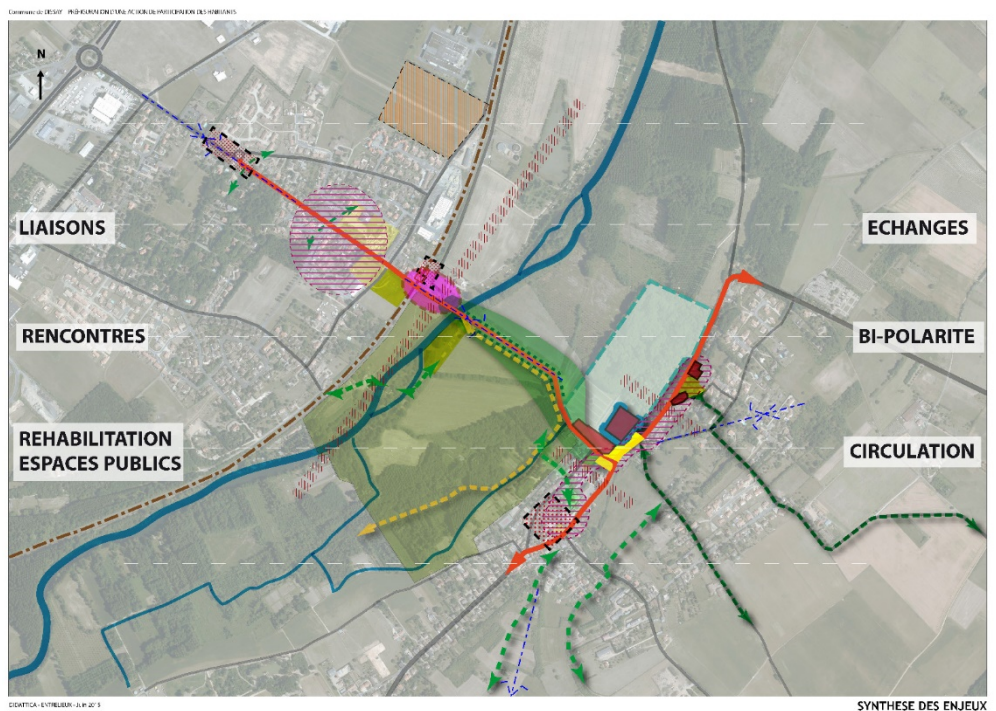
La réflexion sur les espaces publics fait apparaître une problématique de circulation : les espaces ne sont pas accessibles en déplacements « doux », alors que les espaces pour accueillir la voiture sont démesurément importants. Cela invite à **travailler plus généralement sur la mobilité, sur les formes de déplacement, et plus concrètement sur les cheminements et les usages qui leurs sont liés.**

Un autre axe se dégage de la réflexion sur les espaces publics : le **vivre ensemble et le lien social** doivent pouvoir s'incarner dans les nouveaux espaces aménagés.

La thématique de la rencontre est portée par les élus : réhabiliter des liaisons (des passages et des points de rassemblement) c'est travailler aussi sur le lien social, et en particulier entre les deux parties de la commune et avec le reste du territoire avoisinant. Une partition entre anciens et nouveaux habitants oppose la partie Ouest, constituée d'habitat pavillonnaire, et la partie Est, le centre-bourg. Certaines actions imaginées sont ancrées dans la socialisation à développer autour des espaces : bar associatif, kiosque, pique-nique républicain, etc.

L'espace public apparaît ici comme le support d'activités qui sont essentielles à la vie sur le territoire (on peut préciser qu'à Dissay, la société civile est particulièrement dynamique, 32 associations pour 3200 habitants). L'espace public est donc porteur d'un potentiel de fabrication de lien social.

Enjeux d'aménagement, 6 notions à travailler : liaisons, échanges, rencontres, bipolarité, réhabilitation et circulation



Enjeux de fondement de « l'identité » du centre-bourg : le patrimoine bâti et naturel

Enjeux de développement : la mobilité et le vivre ensemble





La participation des habitants au projet de revitalisation

Un enjeu de la participation des habitants est l'appropriation du potentiel de développement du territoire : découverte commune du territoire, travail sur l'identité et fabrication de récits collectifs, socialisation et partage des enjeux, etc. Le désir de transformer l'espace est clairement exprimé par les habitants. Il faut alors imaginer une démarche croisant une approche créative autour de l'imaginaire du territoire et une approche de création d'espaces.

Deux projets dont l'un est social et l'autre spatial, se combinent dans une seule démarche et cela dès la phase « d'incitation » (donner envie de participer, stimuler le désir de partage et de transformation). Ils constituent le carburateur de la démarche, croisant un travail de construction de l'identité du territoire avec la mise en place de dispositifs physiques et d'expérience de l'espace. Un « belvédère » est imaginé à l'occasion d'une randonnée de découverte, le montage d'une exposition de photo lors de la mise en place de la maison du projet, un travail donne lieu à l'élaboration d'une signalétique sur le patrimoine, un pique-nique républicain amène une redécouverte du paysage urbain, etc.

En phase d'implication (ateliers de réflexion) et de participation (ateliers de création), l'objectif est d'arriver à un projet portant sur les espaces publics dont les attendus et les éléments de programme sont exprimés en phase d'incitation (voir ci-dessous).

Une participation active : donner envie, impliquer, coproduire



Les grandes lignes de la méthode

« Time ligne » de la démarche de participation des habitants autour de trois étapes :

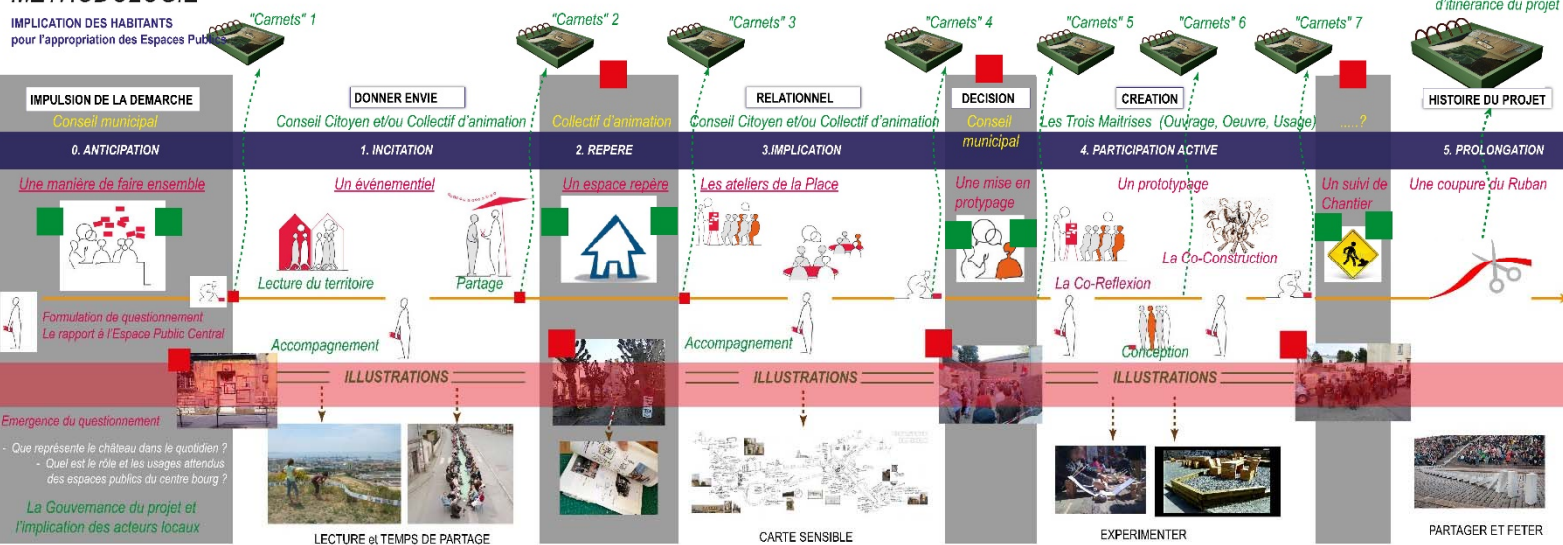
INCITATION – Donner Envie – Construire l'identité du territoire. Préfigurer des éléments de programme sur les espaces publics

IMPLICATION – Relationnel – Travailler sur les déplacements, le stationnement et expérimenter des aménagements (riverains, usagers). Plus largement aborder la définition des espaces publics

PARTICIPATION – Création – Programmation et maîtrise d'œuvre des espaces publics. Suivi dynamique des temps de chantiers avec les riverains et les usagers

METHODOLOGIE

IMPLICATION DES HABITANTS pour l'appropriation des Espaces Publics





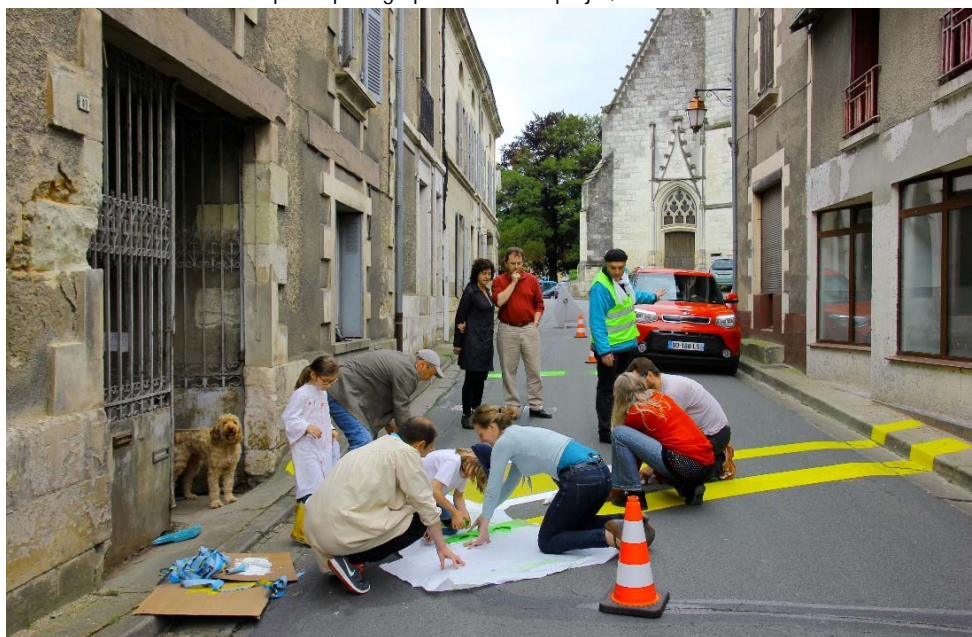
Description de la démarche

INCITATION #Donner envie Construire l'identité du territoire

Enquête et cheminements de découverte : faire émerger les enjeux partagés sur le territoire >> Entretiens, rencontres, enquête par questionnaire >> Balades, lecture du paysage et de l'espace public >> Temps de partage et repas citoyen >> Identification d'un collectif de citoyens et traitement des éléments collectés



Un espace repère : un lieu du projet clairement identifié sur le territoire de la commune >> Temps d'animation du lieu >> Appropriation progressive du lieu par les habitants et en particulier les riverains >> Production de visuels (panneaux, etc.) >> Accompagnement sur la mise en place et sur la communication >> Des temps de partage pour nourrir le projet, ex : cadre de vie et tourisme local



Préfigurer des éléments de programme sur les espaces publics

Rencontres et enquêtes



Le rôle de l'espace repère





Description de la démarche

IMPLICATION #Relationnel Première définition des espaces publics

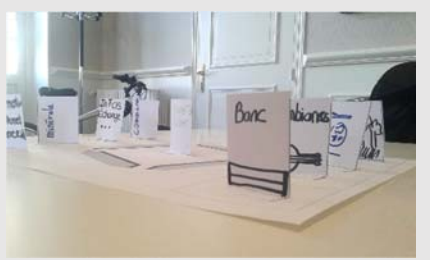
Les ateliers de la Place : programmation de l'aménagement des espaces publics >> Définition du contenu de la coordination >> Préparation des ateliers avec les citoyens dont le conseil communal des jeunes >> Temps des ateliers >> Temps de synthèse avec les élus

Définir et expérimenter des aménagements

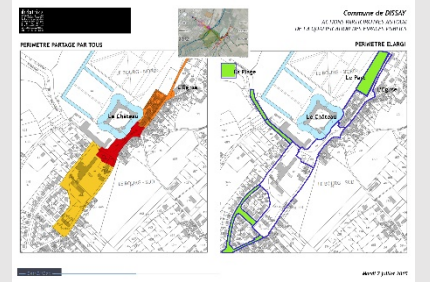
Travail en atelier public d'architecture et d'urbanisme



Préfiguration d'une commande de maîtrise d'œuvre >> Accompagnement, montage dossier et conseil >> Aide à la rédaction du cahier des charges et de la commande aménagement espaces publics : définition des compétences de l'équipe, choix du périmètre des aménagements



Définition du périmètre d'intervention et du choix des compétences de maîtrise d'œuvre





Description de la démarche

PARTICIPATION #Création Conception et maîtrise d'œuvre des espaces publics

Le prototypage >> Ateliers participatifs de conception des aménagements >> Analyse phasage et aide au choix des phases de travaux >> Alimentation de l'espace repère et temps de débat conférence et ateliers pratiques.

Une équipe de maîtrise d'œuvre est recrutée et didattica est chargée avec le cabinet entreliex de coordonner des temps participatifs mis en place par équipe maîtrise œuvre.

